

Die windream-Welt im Überblick

Produkte, Lösungen und Integrationen



windream
MANAGING DOCUMENTS

Die windream-Welt im Überblick

Produkte, Lösungen und Integrationen

Das Enterprise-Content-Management-System windream ist eine hundertprozentige Eigenentwicklung der windream GmbH und somit vollständig „made in Germany“. Die Software gilt als technologisch führende

Lösung für die Erfassung, Verwaltung und Archivierung beliebiger Dokumente sowohl im Office-Bereich, im SAP®-Umfeld und in vielen weiteren Einsatzgebieten.



Das windream ECM-System

Universelles Enterprise-Content-Management für alle Anforderungen

windream ist das einzige ECM-System weltweit, das vollständig in das Windows-Betriebssystem integriert wurde. Es zeichnet sich durch intuitive Bedienung aus und benötigt keine separate Benutzeroberfläche. Auf Grundlage der patentierten Virtual-File-System-Technologie (VFS) integriert sich windream als zusätzliches Netzwerk-Laufwerk vollständig in das Betriebssystem.

windream ist sowohl für kleinere und mittelständische als auch für spezielle Anforderungen in Großunternehmen konzipiert. Das System enthält alle wichtigen ECM-Funktionen wie Dokument-Erfassung und Indexierung, vielfältige Recherche-Optionen sowie die Anzeige und Bearbeitung der Dokument-Eigenschaften mit Indexen, Historien, Versionen, Volltexten der Dokumente und Rechten.

Darüber hinaus bietet windream Ihnen eine Check-in- und Check-out-Funktion für bearbeitbare Dokumente sowie eine Lebenszyklusverwaltung, über die Sie zum Beispiel Bearbeitungs- und Archivierungszeiträume der in windream gespeicherten Dokumente festlegen.

Weiterhin zählen eine unbeschränkte Anzahl an Benutzern und Benutzergruppen, ein erweitertes Rechtekonzept, die Gestaltung individueller Kontextmenüs, Abonnements für Dokumente, die Verteilung der Indexfelder auf mehrere Registerkarten und vieles mehr zum Funktionsumfang.



windream Dynamic Workspace

Die neue windream-Plattform für ultimativen Enterprise-Content- und Prozess-Management



windream Dynamic Workspace repräsentiert die neue Version 7 des windream ECM-Systems und bietet Ihnen auf die jeweiligen Anforderungen zugeschnittene sowie flexibel konfigurierbare Benutzeroberflächen. Das System verknüpft Dokumente und Inhalte mit Prozessen und Fachanwendungen.

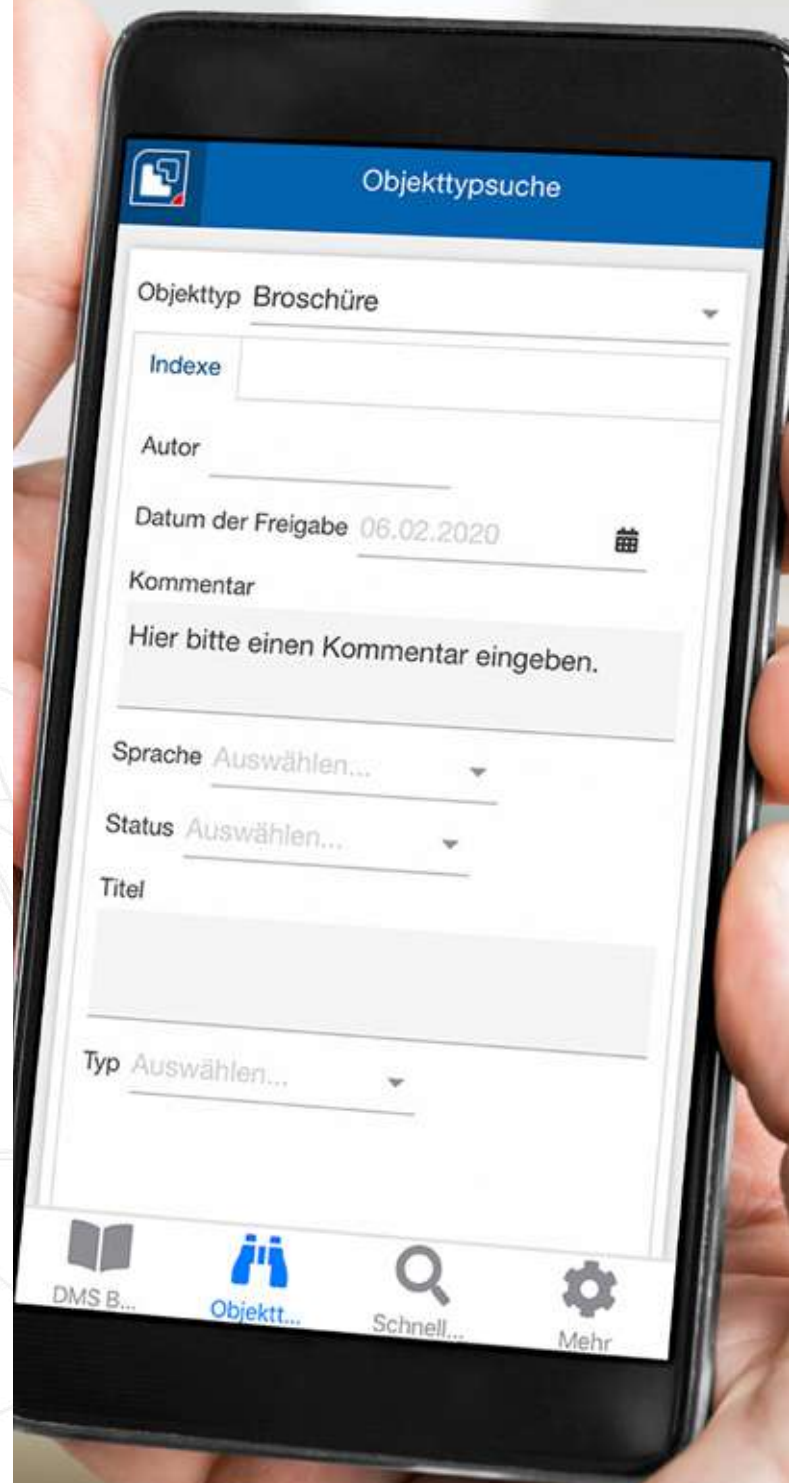
Es priorisiert zudem den Gedanken des „Mobile First“ und ist auf den unterschiedlichsten Endgeräten lauffähig. Ganz im Sinne der User Experience ist windream Dynamic Workspace intuitiv bedienbar und liefert Ihnen genau diejenigen Daten und Dokumente, die Sie als Anwender im Kontext einer aktuellen Aufgabe benötigen. Die große Flexibilität und Erweiterbarkeit ermöglichen eine maßgeschneiderte Abbildung von Anwendungsfällen, die auch komplexeste Anforderungen erfüllen.

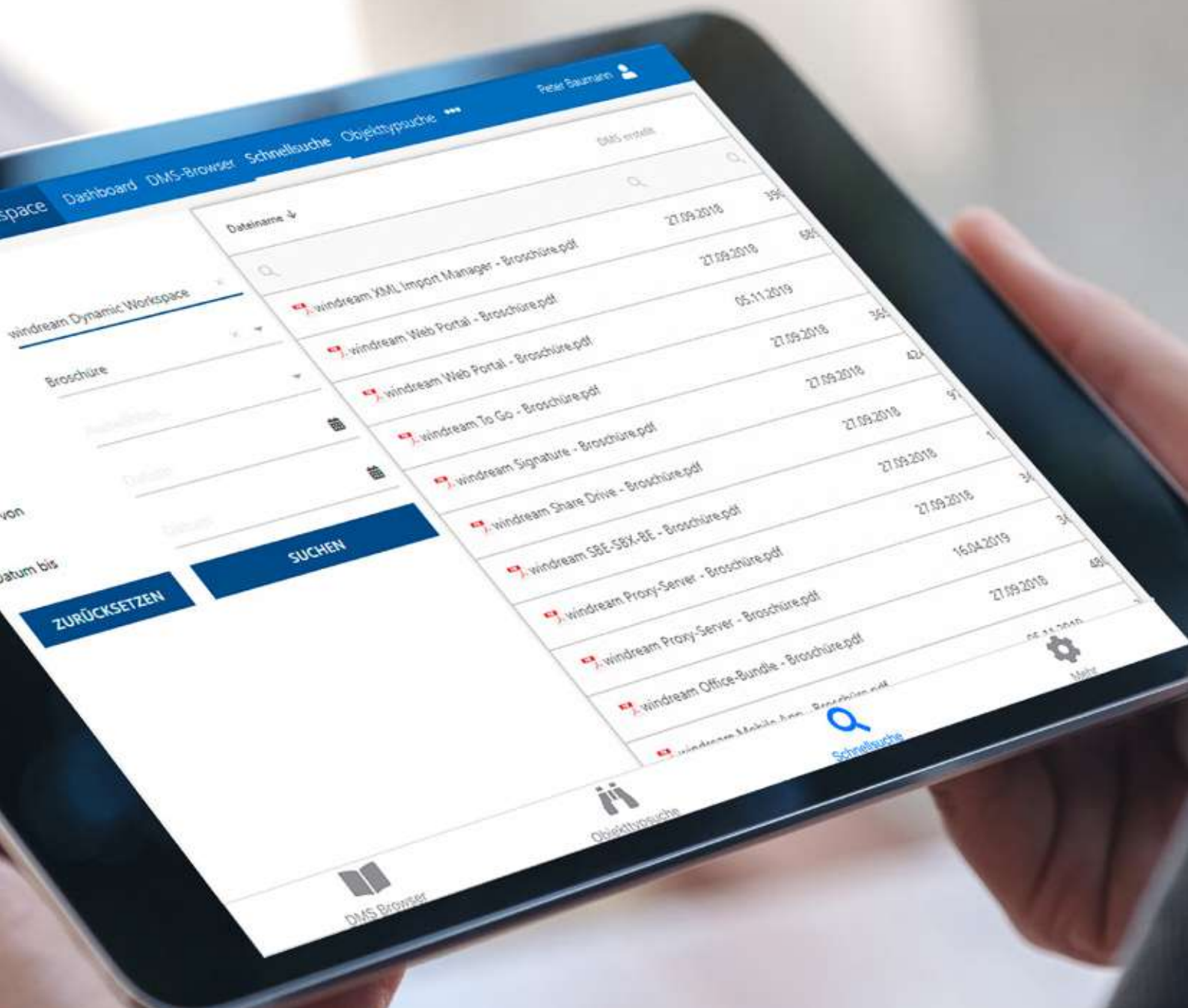
windream Dynamic Workspace verfolgt einen konsequent lösungsorientierten Ansatz und ist ausnahmslos auf die speziellen Aufgaben zugeschnitten, die Sie als Anwender in einem Unternehmen erfüllen. Dazu zählen die klassische Dokumentenverwaltung mit einem leistungsfähigen Recherchemodul ebenso wie die Abbildung von Aktenstrukturen mit unterschiedlichen Inhalten oder Workflows, die mit Vorgängen verknüpft sind. Durch diese Fähigkeit lässt sich windream Dynamic Workspace in den unterschiedlichsten Unternehmen und Abteilungen einsetzen - zum Beispiel in der Industrie, im Dienstleistungsbereich, in der Buchhaltung, im Personalwesen oder in der Produktion.

Einer der größten Vorteile von windream Dynamic Workspace ist, dass die Funktionen und jeweiligen Benutzeroberflächen immer aufgabenbezogen sind. Das heißt, windream Dynamic Workspace stellt Ihnen kontextabhängig nur diejenigen Funktionen zur Verfügung, die Sie zur Erledigung einer Aufgabe auch wirklich benötigen. Nicht mehr, aber auch nicht weniger.

Was zeichnet windream Dynamic Workspace aus?

- Die Bedienung ist einfach, intuitiv und erschließt sich Ihnen von selbst.
- Mit windream Dynamic Workspace verknüpfen Sie Dokumente und Inhalte mit Prozessen und Fachanwendungen.
- windream Dynamic Workspace bietet Ihnen eine auf Ihre individuellen Anforderungen zugeschnittene und flexibel konfigurierbare Oberfläche, die an die Bedienkonzepte der Endgeräte exakt angepasst ist.
- Stichwort Endgerät: windream Dynamic Workspace ist auf jedem Gerät lauffähig, das Sie nutzen; auf Desktop-PCs, Smartphones und Tablets.
- windream Dynamic Workspace liefert Ihnen genau diejenigen Daten und Dokumente, die Sie im Kontext Ihrer aktuellen Aufgabe benötigen.
- Durch die große Flexibilität und Erweiterbarkeit ermöglicht Ihnen windream Dynamic Workspace eine maßgeschneiderte Abbildung von Anwendungsfällen, die auch komplexe Anforderungen erfüllen.
- windream Dynamic Workspace begleitet Sie, den „Mobile Worker“, bei Ihrer täglichen Arbeit, egal ob im Büro, beim Kunden, unterwegs oder zu Hause.
- Die Arbeitsoberflächen der Software sind übersichtlich gestaltet und nicht mit einer Vielzahl an Funktionen überfrachtet.
- windream Dynamic Workspace bietet Ihnen eine begeisternde User Experience.





windream Dynamic Workspace löst das Problem der Funktionsüberfrachtung! Das macht windream Dynamic Workspace einzigartig und zu einem zukunftsweisenden, kompromisslos lösungsorientierten Instrument für die nahtlose Integration von klassischem Dokumentenmanagement, digitalen Geschäftsprozessen und Fachanwendungen – ohne überflüssigen „Befehlsballast“.

windream Archiv



Vollständig integriert: ECM-System und Hochleistungsarchiv in einem Produkt

Schnelle Informationsrecherche, bequeme Auslagerung der Dokumente auf unterschiedliche Medien und höchste Datensicherheit durch den Einsatz modernster Archivierungstechnologien – das ist das windream Archiv. Die Archivierungsfunktionalität ist bereits – sozusagen „von Haus aus“ – vollständig in windream integriert. Die nahtlose Integration des Langzeitarchivs gewährleistet eine optimale Interaktion beider Software-Systeme.

Das windream Hochleistungsarchiv fasst die Bestandteile der zu archivierenden Daten zu Objekten – so genannte „Self-contained Objects“ – zusammen und speichert sie als Content-Addressed-Storage-System (CAS) auf der Basis eines normalen Dateisystems.

Das Archivsystem kooperiert mit unterschiedlichsten Hardware-Storage-Technologien, zum Beispiel mit Systemen von Dell EMC oder mit NetApp SnapLock und vielen weiteren Storage-Providern. In Verbindung mit windream unterstützt das Archiv neben CAS auch Single Instance Storage (SIS). Zur Berechnung eindeutiger Prüfwerte für Dokumente wird sowohl der Secure Hash Algorithm (SHA 1) als auch der Message Digest Algorithm (MD 5) verwendet.

Eine unabhängige Anwaltskanzlei hat durch ein Rechtsgutachten nach umfangreichen Tests bestätigt, dass das windream Hochleistungsarchiv die gesetzeskonforme Datenarchivierung in vollem Umfang erfüllt.



Information Lifecycle Management

Hierarchische Speichersysteme und performante Datenmigration

windream ist aufgrund seiner offenen Architektur ideal dazu geeignet, als Daten-Infrastruktursystem mit einem integrierten Speichermanagement eingesetzt zu werden. Das ECM-System kann sowohl die internen Speicherbereiche eines einzelnen Providers als auch mehrere Systeme parallel steuern. Dadurch wird es möglich, Dokumente je nach Bedarf innerhalb einer komplexen Umgebung in verschiedene Subsysteme zu verschieben, um Daten zum Beispiel aus einem weniger performanten System in ein schnelleres zu transferieren (oder umgekehrt). Selbstverständlich können Sie Ihre Daten auch innerhalb der Speicherbereiche eines einzelnen Providers migrieren.

Zur Integration der Speichersysteme ist es nicht erforderlich, die windream-Software programmieretechnisch anzupassen. Die Anbindung eines neuen Systems erfolgt lediglich über eine speziell angepasste Programm-Bibliothek. Die Verbindung zwischen dem Speichersystem eines Herstellers und dem Storage-Management des ECM-Systems windream erfolgt in der integrierten Lebenszyklusverwaltung. Durch die Kombination unterschiedlichster Speichersysteme mit windream ist es möglich, das ECM-System zu einem komplexen, aber trotzdem leicht bedienbaren Information-Lifecycle-Management-System auszubauen. windream wird hierdurch zu einem vollständigen Daten-Infrastruktursystem.



windream BPM

Die moderne Software-Lösung zur Geschäftsprozess-Modellierung



Mit windream BPM und dem windream-ECM-System erhalten Sie ein vollständig integriertes System aus Vorgangsbearbeitung und Enterprise Content Management, das technologisch auf allerhöchstem Niveau agiert und sehr leicht bedienbar ist. Die individuell konfigurierbare Arbeitsoberfläche erlaubt es Bearbeitern und Workflow-Designern gleichermaßen, das gesamte System exakt an die spezifischen Anforderungen ihres Unternehmens anzupassen. Durch die Möglichkeit, reale Geschäftsprozesse auf einer virtuellen Ebene genauestens abzubilden und vollständig zu automatisieren, unterstützt Sie windream BPM nicht nur in der zeitökonomischen Abwicklung täglich wiederkehrender Abläufe, sondern steigert

dadurch auch Ihre Wettbewerbsfähigkeit in gravierendem Maße. In diesem Kontext ist vor allem auch die Informationsverbreitung von entscheidender Bedeutung. So können Sie mit windream BPM beispielsweise alle an einem Geschäftsvorgang beteiligten Personen jederzeit über den aktuellen Status oder den erfolgreichen Abschluss eines Prozesses informieren. Dadurch tragen Sie zu einer deutlich verbesserten Kommunikation in Ihrem Unternehmen bei.

Für windream BPM ist auch eine internetbasierte Variante verfügbar. Sie ermöglicht es BPM-Anwendern, Geschäftsprozesse standortunabhängig über das Internet zu initiieren und zu steuern.



windream Exchange

Automatisierte E-Mail-Archivierung für Microsoft Exchange Server



windream Exchange bietet Ihnen einen entscheidenden Mehrwert bei der sinnvollen und effektiven Verwaltung Ihrer elektronischen Nachrichten. Ein nicht zu unterschätzender Faktor ist dabei auch die deutliche Entlastung des Mailservers. Hinzu kommen die umfangreichen, aber leicht anzuwendenden windream-ECM-Funktionen, mit denen sich die Nachrichten nicht nur wesentlich komfortabler bearbeiten und verwalten lassen als auf dem Exchange-Server. Auch die gezielte Suche nach E-Mails wird mit windream Exchange zum Kinderspiel. windream ermöglicht eine revisions-sichere E-Mail-Archivierung, die die aktuellen gesetzlichen Bestimmungen in vollem Umfang erfüllt.

Das E-Mail-Archivierungssystem archiviert sowohl alle Nachrichtentexte als auch die assoziierten Anlagen. Auf der Clientseite werden die E-Mails aus Microsoft Outlook vom Exchange Server nach windream verschoben. Dieser Prozess erfolgt nach individuell definierbaren Regeln, die sich mit Hilfe eines Regelassistenten schnell und komfortabel erstellen lassen. Zur automatisierten Archivierung lassen sich Postfächer und öffentliche Ordner als Quellordner des Microsoft Exchange Servers mit ausgewählten Zielordnern des windream-Servers verbinden. Bei der manuellen Archivierung, eine weitere Option neben der automatischen, können Anwender zum Beispiel den zu archivierenden Nachrichten Ordner- und Dokumenttypen zuordnen oder das Zielverzeichnis in windream selber bestimmen.



windream für SAP®-Anwendungen



windream Command für SAP® – die ideale ECM-Lösung für SAP®

Integrierte Software-Welten: windream Command für SAP® leistet genau das, was Anwender immer schon gefordert haben: die Zusammenführung unterschiedlicher Software-Welten zu einem vollständig integrierten System. Mit windream Command für SAP® profitieren auch SAP®-Anwender von den Vorteilen des ECM-Systems windream – ohne sich von ihrer gewohnten IT-Umgebung verabschieden zu müssen. Denn die umfangreiche generische windream-Schnittstelle zur SAP®-Welt eröffnet zahlreiche neue Anwendungsmöglichkeiten, die bisher nur mit hohem Aufwand realisierbar waren. So lassen sich mit windream Command für SAP® alle SAP®-spezifischen Belege mit beliebigen Dokumenten verknüpfen, die im ECM-System gespeichert sind. Auch

der umgekehrte Weg ist möglich. Die Verknüpfung zwischen Dokumenten und SAP®-Business-Objekten und Belegen erfolgt über die SAP®-Funktionsbausteine. Die Architektur des windream ECM-Systems ermöglicht es in diesem Zusammenhang, die von SAP® zur Verfügung gestellten Bausteine nach spezifischen Kundenanforderungen zu nutzen.

Daraus ergibt sich eine direkte Verbindung zwischen SAP®-spezifischen Bearbeitungsprozessen und leistungsfähigem Enterprise Content Management ohne Kompromisse, denn als Schnittstelle verknüpft windream Command für SAP® beliebige, in windream gespeicherte Dokumente nahtlos mit SAP®-Business-Objekten.



windream-Erweiterungen



windream Sidebar

Die windream Sidebar ist als Desktop-Anwendung konzipiert und dient Ihnen als zentrales „Cockpit“ zum Management von Dokumenten, Workflows und allen Aufgaben, die im Zusammenhang mit ECM-spezifischen Dokumentverwaltungs- und Geschäftsprozessen anfallen. Die neue Sidebar bietet windream-Anwendern und Administratoren die Möglichkeit, wichtige und häufig benötigte ECM- und BPM-Funktionen in die Sidebar zu integrieren. Die in die Sidebar eingefügten Funktionen lassen sich anschließend direkt vom Desktop eines windream-Arbeitsplatzrechners starten.



windream DocView

Lesen ohne Software-Grenzen! Vergessen Sie einfach das umständliche Installieren und Laden zahlreicher Programme, um Dokumente mit unterschiedlichen Formaten lesen zu können. Mit windream DocView haben Sie alles im Griff – mit nur einem einzigen Programm! windream DocView ist DIE komfortable Dokumentvorschau für beliebige Dateiformate.



windream Imaging

Komfortables Dokumenten-Scanning mit Erfassung, Indexierung und Archivierung – alles unter einer einzigen Arbeitsoberfläche. Mit windream Imaging bieten wir eine leistungsfähige Lösung für das windream ECM-System an, mit der die Digitalisierung und Erfassung von Dokumenten im ECM-System wesentlich erleichtert wird.



windream Suche

Die windream Suche-Anwendung bietet umfassende Möglichkeiten zur Dokumentrecherche. Neben der komfortablen Navigatorsuche – dem „Smart Search Navigator“ – bietet Ihnen die Recherche-Anwendung zahlreiche, zusätzliche Suchoptionen. Dazu zählen eine Suche über Dokumenttypen, eine Recherche über die Indexe der Dokumente sowie eine Schnellsuche mit ausgewählten Suchkriterien und eine Suche im Volltext der Dokumente. In der windream Volltextsuche können Sie auch die Inhalte von Annotationen in die Recherche mit einbeziehen. Dadurch ergibt sich eine komplett neue Recherche-Ebene, denn es lassen sich sowohl die Inhalte der Dokumente als auch der Kommentare gezielt nach Informationen durchsuchen. Egal welche Art der Recherche Sie bevorzugen – alle Such-Optionen sind leicht beherrschbar und bequem zu bedienen. Die Ergebnisse präsentiert windream Ihnen in einer übersichtlichen Ergebnisliste. Gefundene Dokumente öffnen Sie direkt aus dieser Liste.



windream Web Service

Die neueste Generation des windream Web Service nutzt jetzt die hochmoderne REST-Technologie (REST = Representational State Transfer). Sie wird speziell im windream-ECM-Kontext dazu genutzt, den plattformübergreifenden Zugriff auf ein windream-System zu ermöglichen, wie zum Beispiel mit mobilen Endgeräten über die windream Mobile App, eine optisch durchdachte und intuitiv bedienbare windream-Oberfläche für Smartphones und Tablets.

windream-Erweiterungen



windream Signature

Die Lösung für elektronische Unterschriften in windream-Dokumenten. „Gelesen, beglaubigt, genehmigt“ – nach diesem Motto hat die windream GmbH mit windream Signature eine einfach zu bedienende Software-Lösung entwickelt, die es Anwendern ermöglicht, die in windream abgelegten Dokumente digital zu signieren.



windream SDK

Einfache System-Erweiterungen und Software-Integrationen mit windream. Entwickeln Sie Anwendungen einfach selber – kein Problem mit dem windream SDK. Verwenden Sie die Logik des windream-Kerns zur Gestaltung eigener windream-Funktionen, schreiben Sie Handler zur Automatisierung wiederkehrender Aufgaben oder integrieren Sie Client-Komponenten in Ihre Anwendungen.



windream XML Import Manager

Automatisierte Dokument-Indexierung und -Archivierung durch XML-Dateien. Mit dem XML Import Manager steht Ihnen ein leistungsfähiges Tool zur Datenübernahme aus Fremdanwendungen zur Verfügung. Durch die Möglichkeit, Daten über das XML-Format zu importieren, lassen sich Applikationen von Drittanbietern sehr komfortabel mit windream kombinieren.



windream Proxy-Server

Performantes Enterprise Content Management an dezentralen Standorten. Auch im Zeitalter leistungsfähiger Glasfaserkabel wickeln viele Unternehmen ihren Datenverkehr noch immer über schmalbandige Verbindungen ab. Der windream Proxy-Server steuert den Datenverkehr in leistungsschwachen Netzen.



windream Connect

Der Informationsknotenpunkt in der Dokumentverarbeitung: Mit windream Connect lassen sich Drittanwendungen wie ERP- oder CRM-Systeme mit dem windream ECM-System schnell und flexibel verbinden. Mit windream Connect tauschen Sie einfach und bequem Daten zwischen Ihrer Fachanwendung und windream aus, um sie dort weiter zu nutzen. Zum Beispiel zur Indexierung von Dokumenten, die Sie mit der Fachanwendung erstellt und in windream gespeichert haben.



windream PDFCold

Automatisierte Indexierung und Archivierung von Massendaten. Im Rahmen des Enterprise Content Managements kommt der automatischen Archivierung von PDF-Dokumenten aus ERP-Systemen ein sehr hoher Stellenwert zu. Mit PDFCold für windream können PDF-Dokumente vollautomatisch in windream indexiert und archiviert werden.



Das gesamte Portfolio der verfügbaren windream-Erweiterungen und -Lösungen umfasst heute mehr als 80 Produkte, die von der windream GmbH selbst und von vielen der weltweit aktiven windream-Partner für die unterschiedlichsten Anwendungsbereiche entwickelt worden sind. Zudem bietet die windream GmbH auch projektbezogene und kundenspezifische Anpassungen des windream-Systems an.

www.windream.com



ERP-Integration

Enterprise Resource Planning (ERP) hat viele Gesichter – und der Markt bietet fast ebenso viele Software-Lösungen an. Sowohl in der Finanzbuchhaltung, in der Warenwirtschaft oder auch zur minutiösen Unternehmensplanung – ERP deckt heutzutage alle möglichen Anwendungsfälle ab, die Unternehmen zur sicheren Planung und Realisierung ihrer Ziele benötigen.

windream verknüpft beliebige Dokumente mit spezifischen ERP-Prozessen. Das ECM-System lässt sich zu diesem Zweck in eine

ganze Reihe von ERP-Anwendungen integrieren – von SAP® über MS Dynamics bis hin zu branchenspezifischen Anwendungen. Und das Beste: Anwender müssen ihre gewohnte Arbeitsumgebung – im Normalfall die Oberfläche ihres ERP-Systems – nicht einmal verlassen, um die windream-spezifischen ECM-Funktionen nutzen zu können.

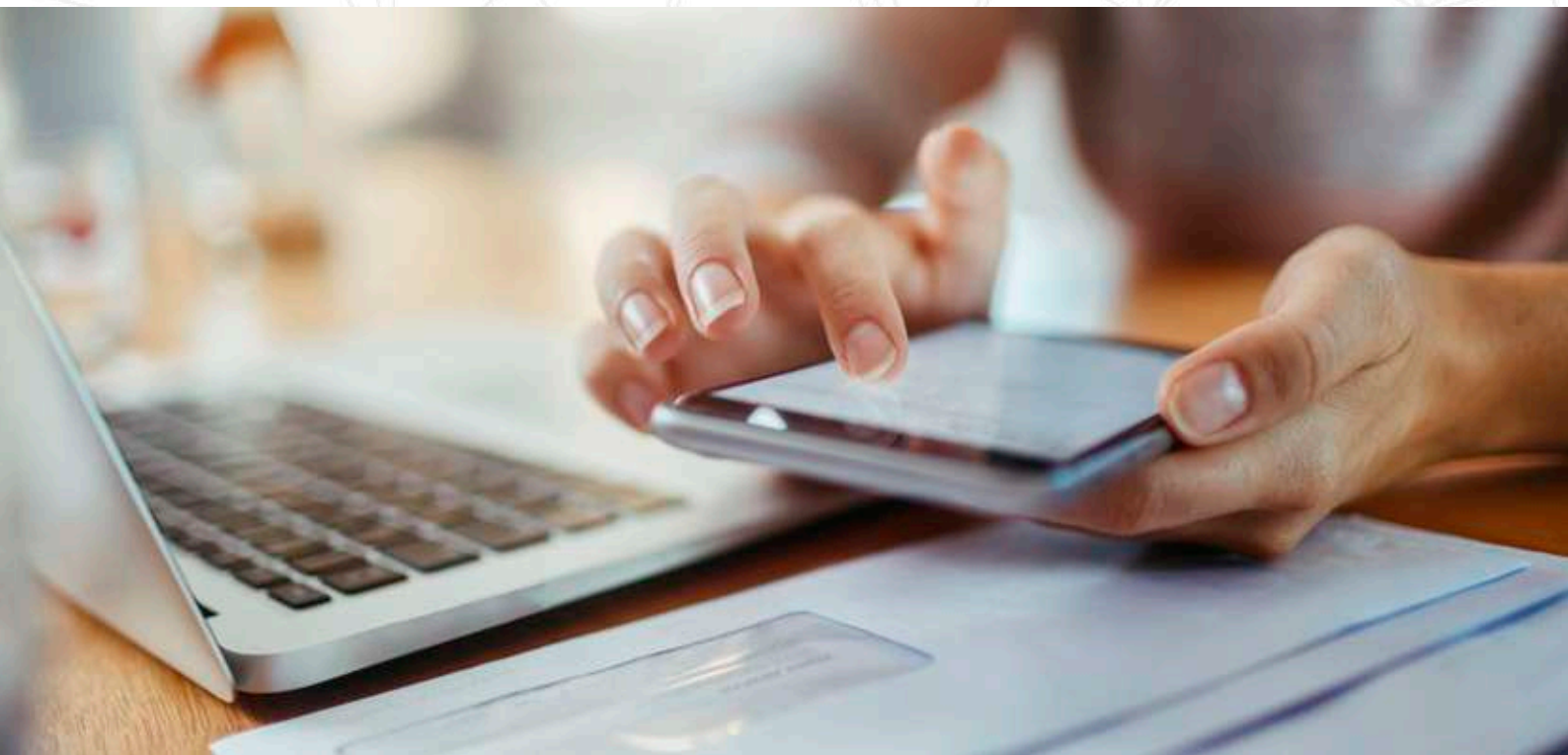
Storage-Integration

Zur sicheren Archivierung aller Dokumente kann eine Vielzahl an Speichersubsystemen unterschiedlichster Hersteller direkt mit dem windream ECM-System verbunden werden.

Über den windream Storage Manager beziehungsweise über die windream Speicherverwaltung lassen sich Hardware-Archivierungssysteme unterschiedlichster Hersteller, zum Beispiel IBM oder Dell EMC sowie die Silent

Cubes der Fast LTA AG als „Out of the Box“-Lösungen integrieren. Auch NetApp SnapLock-Integrationen und Anbindungen an den TRIADE Compliance Storage Server (TriCSS) sind bereits als fertige Lösungen verfügbar.

Weitere Integrationen lassen sich ohne Programmieraufwand jederzeit realisieren.




Ihr Kontakt zu windream

Falls Sie Interesse an detaillierteren Informationen zu Integrationen, Lösungen oder Produkten aus der windream-Welt haben, so können Sie jederzeit Kontakt mit uns aufnehmen.

Lassen auch Sie sich überzeugen und entscheiden Sie sich für windream!

windream GmbH

Wasserstraße 219
44799 Bochum
Germany

 +49 234 9734-0

 info@windream.com

www.windream.com



windream
MANAGING DOCUMENTS